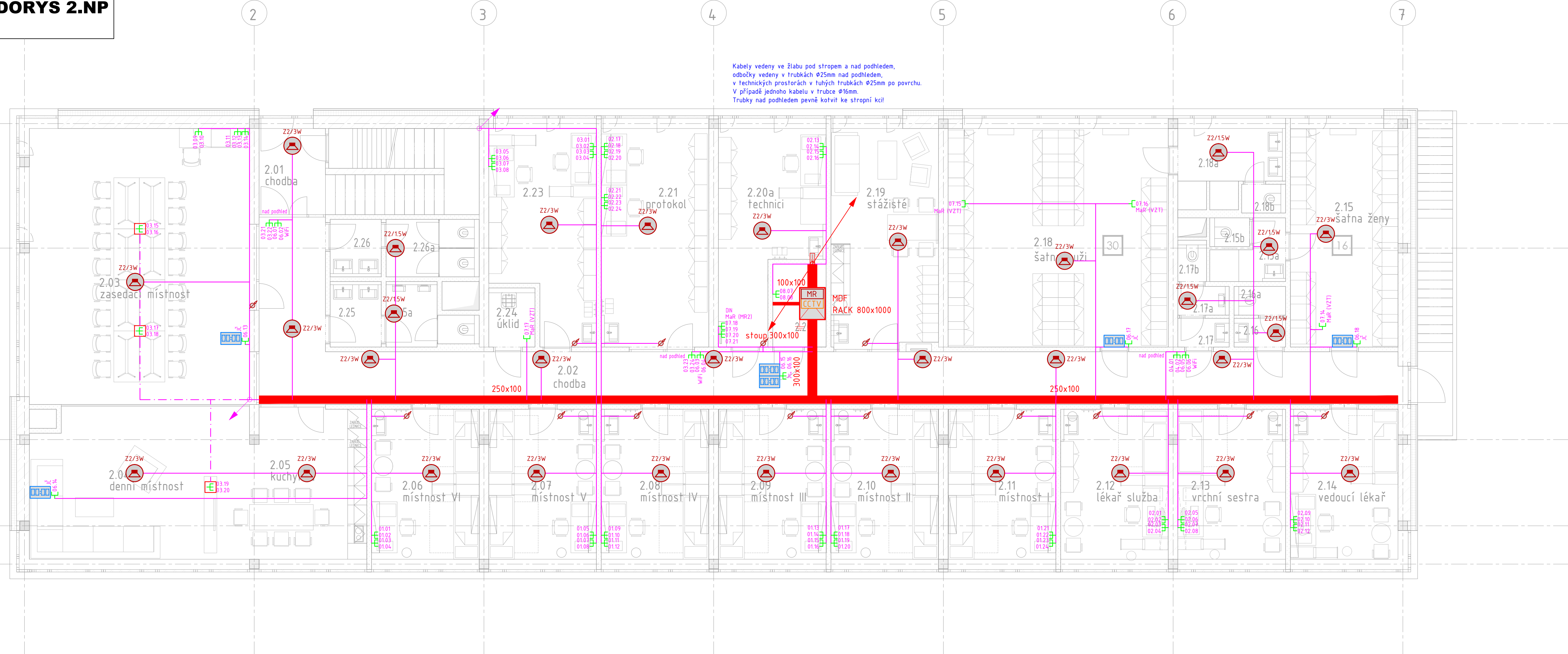


PŮDORYS 2.NP  
1:75



Kabely vedeny ve žlabu pod stropem a nad podhledem,  
odbočky vedeny v trubkách Ø25mm nad podhledem,  
v technických prostorech v tuhých trubkách Ø25mm po povrchu.  
V případě jednoho kabelu v trubce Ø16mm.  
Trubky nad podhledem pevně kotvit ke stropní kci!

| Legenda místností 2NP |                   |           |             |         |                       |                  |                   |          |  |
|-----------------------|-------------------|-----------|-------------|---------|-----------------------|------------------|-------------------|----------|--|
| Č.M.                  | Popis             | S.V. [mm] | Plocha [m2] | Podlaha |                       | Stěna            | Strop             | Poznámka |  |
|                       |                   |           |             | Číslo   | Popis                 |                  |                   |          |  |
| 2.01                  | chodba            | 2800      | 17,74 m²    | P7      | kaučuková podlahovina | štuková omítka   | SDK podhled       |          |  |
| 2.02                  | chodba            | 2600      | 68,07 m²    | P7      | kaučuková podlahovina | štuková omítka   | SDK/min. podhled  |          |  |
| 2.03                  | zasedací místnost | 2800      | 59,69 m²    | P7      | kaučuková podlahovina | štuková omítka   | minerální podhled |          |  |
| 2.04                  | denní místnost    | 2800      | 32,27 m²    | P7      | kaučuková podlahovina | štuková omítka   | minerální podhled |          |  |
| 2.05                  | kuchyňka          | 2800      | 15,77 m²    | P7      | kaučuková podlahovina | štuková omítka   | minerální podhled |          |  |
| 2.06                  | místnost VI       | 2800      | 15,86 m²    | P7      | kaučuková podlahovina | štuková omítka   | minerální podhled |          |  |
| 2.07                  | místnost V        | 2800      | 15,86 m²    | P7      | kaučuková podlahovina | štuková omítka   | minerální podhled |          |  |
| 2.08                  | místnost IV       | 2800      | 15,86 m²    | P7      | kaučuková podlahovina | štuková omítka   | minerální podhled |          |  |
| 2.09                  | místnost III      | 2800      | 15,86 m²    | P7      | kaučuková podlahovina | štuková omítka   | minerální podhled |          |  |
| 2.10                  | místnost II       | 2800      | 15,86 m²    | P7      | kaučuková podlahovina | štuková omítka   | minerální podhled |          |  |
| 2.11                  | místnost I        | 2800      | 15,86 m²    | P7      | kaučuková podlahovina | štuková omítka   | minerální podhled |          |  |
| 2.12                  | lékař služba      | 2800      | 15,86 m²    | P7      | kaučuková podlahovina | štuková omítka   | minerální podhled |          |  |
| 2.13                  | vrchní sestra     | 2800      | 15,87 m²    | P7      | kaučuková podlahovina | štuková omítka   | minerální podhled |          |  |
| 2.14                  | vedoucí lékař     | 2800      | 15,86 m²    | P7      | kaučuková podlahovina | štuková omítka   | minerální podhled |          |  |
| 2.15                  | šatna ženy        | 2800      | 23,12 m²    | P7      | kaučuková podlahovina | štuková omítka   | minerální podhled |          |  |
| 2.15a                 | sprcha ženy       | 2800      | 3,33 m²     | P8      | keramická dlažba      | Keramický obklad | minerální podhled |          |  |
| 2.15b                 | WC ženy           | 2600      | 0,99 m²     | P8      | keramická dlažba      | Keramický obklad | minerální podhled |          |  |
| 2.16                  | předstíň WC ženy  | 2600      | 1,45 m²     | P8      | keramická dlažba      | Keramický obklad | minerální podhled |          |  |
| 2.16a                 | WC ženy           | 2600      | 1,32 m²     | P8      | keramická dlažba      | Keramický obklad | minerální podhled |          |  |
| 2.17                  | předstíň WC muži  | 2600      | 1,45 m²     | P8      | keramická dlažba      | Keramický obklad | minerální podhled |          |  |
| 2.17a                 | WC muži           | 2600      | 1,34 m²     | P8      | keramická dlažba      | Keramický obklad | minerální podhled |          |  |
| 2.17b                 | WC muži           | 2600      | 1,03 m²     | P8      | keramická dlažba      | Keramický obklad | minerální podhled |          |  |
| 2.18                  | šatna muži        | 2800      | 47,27 m²    | P7      | kaučuková podlahovina | štuková omítka   | minerální podhled |          |  |
| 2.18a                 | sprcha muži       | 2800      | 7,03 m²     | P8      | keramická dlažba      | Keramický obklad | minerální podhled |          |  |
| 2.18b                 | WC muži           | 2600      | 1,10 m²     | P8      | keramická dlažba      | Keramický obklad | minerální podhled |          |  |
| 2.19                  | stážistě          | 2800      | 23,01 m²    | P7      | kaučuková podlahovina | štuková omítka   | minerální podhled |          |  |
| 2.20                  | datová místnost   | 2600      | 4,36 m²     | P10     | antistatické PVC      | štuková omítka   |                   |          |  |
| 2.20a                 | technici          | 2800      | 18,00 m²    | P7      | kaučuková podlahovina | štuková omítka   | minerální podhled |          |  |
| 2.21                  | protokol          | 2800      | 23,16 m²    | P7      | kaučuková podlahovina | štuková omítka   | minerální podhled |          |  |
| 2.22                  | neobsazeno        |           |             |         |                       |                  |                   |          |  |
| 2.23                  | dokumentátorky    | 2800      | 20,04 m²    | P7      | kaučuková podlahovina | štuková omítka   | minerální podhled |          |  |
| 2.24                  | úklid             | 2600      | 2,47 m²     | P8      | keramická dlažba      | Keramický obklad | minerální podhled |          |  |
| 2.25                  | předstíň WC muži  | 2600      | 3,12 m²     | P8      | keramická dlažba      | Keramický obklad | minerální podhled |          |  |
| 2.25a                 | WC muži           | 2600      | 4,18 m²     | P8      | keramická dlažba      | Keramický obklad | minerální podhled |          |  |
| 2.26                  | předstíň WC ženy  | 2600      | 2,72 m²     | P8      | keramická dlažba      | Keramický obklad | minerální podhled |          |  |
| 2.26a                 | WC ženy           | 2600      | 4,98 m²     | P8      | keramická dlažba      | Keramický obklad | minerální podhled |          |  |

**LEGENDA UKS, TEL, DZ, TV :**  
(UNIVERSÁLNÍ KABELÁŽNÍ SYSTÉM, TELEFON, DOROZUMÍVACÍ ZAŘÍZENÍ, TELEVIZNÍ ROZVOD)

UKS, TEL:

- E — ZÁSUVKA STRUKTUROVANÉ KABELÁŽE, 2xRJ45
- E — ZÁSUVKA STRUKTUROVANÉ KABELÁŽE, 1xRJ45
- E — ZÁSUVKA STRUKTUROVANÉ KABELÁŽE, 2xRJ45, KRYTÍ IP55

DATOVÝ ROZVÁDĚČ 19" - RACK

SVODIČ PŘEPĚTÍ MEZI ZÓNY Ob a 1

DOCH

DOCHÁZKOVÝ TERMINÁL

EV

ELEKTRICKÝ VRÁTNÝ / TABLO

DZ:

TRASY:

- PÁTEŘNÍ KABELOVÁ TRASA, CELOPLECHOVÝ ŽLAB S VÍKEM
- KABELOVÁ TRASA KE KONCOVÝM PRVKŮM

**Poznámka :**

- Páteřní rozvody budou vedeny ve žlabech nad podhledem.
- Ostatní rozvody v PVC trubkách pr 25mm nad podhledem (pevně kotveny ke stavebním konstrukcím), v garáži a technických místnostech v tuhých trubkách na povrchu.
- Prostupy mezi požárními úseky budou protipožárně utěsněny v rámci dodávky profese SLP.
- Prostupy stavebními konstrukcemi do průměru Ø100mm budou zajištěny v rámci dodávky profese SLP.
- Zásuvky pro WiFi instalovat nad podhled případně pod strop.
- Uživatelské zásuvky instalovat ve výšce ~300mm, umístění v násobných rámečcích se zásuvkami 230V.
- Zásuvky pro TV umístit na stěně ve v~1800mm.
- Prostupka na stěchu trubka Ø110 - koleno součástí dodávky ASŘ.

**LEGENDA JČ :**  
(JEDNOTNÝ ČAS)

HODINY JČ JEDNOSTRANNÉ DIGITÁLNÍ

HODINY JČ OBOUSTRANNÉ DIGITÁLNÍ

**LEGENDA CCTV :**  
(IP KAMEROVÝ SYSTÉM)

CCTV

SERVER CCTV

KAMERA, PEVNÁ VENKOVNÍ

KAMERA, PEVNÁ VNITŘNÍ DOME

**LEGENDA MR :**  
(MÍSTNÍ ROZHLAS)

MR

ZAŘÍZENÍ MÍSTNÍHO ROZHLASU

REPRODUKTOR MR SKŘÍNKOVÝ

REPRODUKTOR MR PODHLEDOVÝ

REGULÁTOR HLASITOSTI

OVLÁDACÍ VÝVOD Z VÝJEZD.PC

|                                     |  |   |  |                        |  |
|-------------------------------------|--|---|--|------------------------|--|
| Generální projektant:               |  | Projektant části:                                       |  | Profesní subdodavatel: |  |
|                                     |  |   |  |                        |  |
| Architekt:                          |  | Výpracoval:   |  | Ing. Ondřej Tichý      |  |
| HIP:                                |  | Kreslil:  |  | Ing. Ondřej Tichý      |  |
| Kontroloval:                        |  | Zodp. projektant:                                       |  | Ing. Ondřej Tichý      |  |
| Stavebník:                          |  | Jihomoravský kraj, Žerotínovo nám. 449/3, 601 82 Brno   |  |                        |  |
| Místo stavby:                       |  | Břeclav, 690 02, U Nemocnice                            |  | Ozn. projektu:         |  |
|                                     |  |   |  | Datum:                 |  |
| Název:                              |  | Novostavba výjezdové základny ZZS JmK, p. o. v Břeclavi |  | Formát:                |  |
| Objekt:                             |  | SO 101 BUDOVA VÝJEZDOVÉ ZÁKLADNY                        |  | Stupeň:                |  |
| Část:                               |  | D.1.4.5 ZAŘÍZENÍ SLABOPROUDÝCH INSTALACÍ                |  | Měřítko:               |  |
| PŮDORYS 2.NP (SK,TV,CCTV,DS,MR,SJČ) |  |   |  | 03                     |  |
| Název dokumentu:                    |  |   |  | Číslo přílohy          |  |
|                                     |  |   |  | 00                     |  |
|                                     |  |   |  | Revize                 |  |